

#FALAUUNISOCIESC

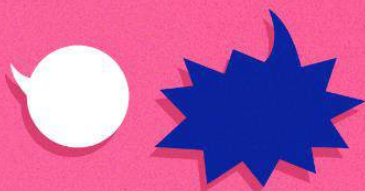
- CPA -
Comissão
própria de
avaliação

MELHORIAS REALIZADAS A PARTIR DOS RESULTADOS DA AVALIAÇÃO 2023-1 UNISOCIESC SÃO BENTO DO SUL



Aula prática inaugural com os calouros.

#FALAUINISOCIESC

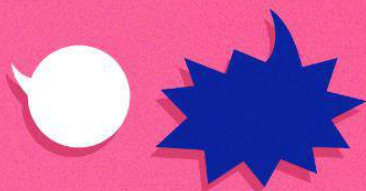


- CPA -
Comissão
própria de
avaliação



Encontro do Grupo de Apoio a Grandes Animais.

#FALA UNISOCIESC



- CPA -
Comissão
própria de
avaliação

unisociesc
são bento do sul

PALESTRA

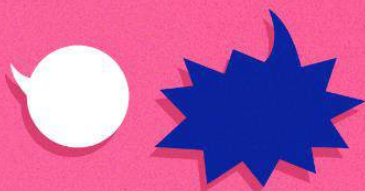
**ASPECTOS GERAIS
SOBRE OS CRIMES
CONTRA A FAUNA**

com
**Odair Rogério
Sobreira Xavier**
*Delegado Regional de
Polícia de São Bento do Sul*

DIA 22/03
19h às 21h
Sala 12

The poster features a dark blue background with teal and green geometric shapes. The text is primarily in white and red. The event title is in large, bold, red letters. The speaker's name and title are in white. The date and time are in white on red and green rounded rectangles. The location is in white on a blue rounded rectangle.

#FALAUINISOCIESC



- CPA -
Comissão
própria de
avaliação



#FALAUINISOCIESC

- CPA -
Comissão
própria de
avaliação



Grupo de estudo de pequenos animais.

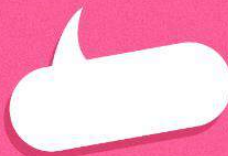
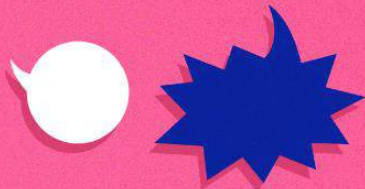
#FALAUINISOCIESC

- CPA -
Comissão
própria de
avaliação



Grupo de estudo de animais silvestres.

#FALAUINISOCIESC



- CPA -
Comissão
própria de
avaliação



Grupo de estudo de grandes animais.

#FALAUINISOCIESC

- CPA -
Comissão
própria de
avaliação

MELHORIAS REALIZADAS A PARTIR DOS RESULTADOS DA AVALIAÇÃO 2023-1 UNISOCIESC SÃO BENTO DO SUL

- **REALIZADO:** Revisão e reformas de equipamentos, como: macas, escadas de macas, suportes de bolas, etc.; introdução de um “plano mensal” de revisão e conserto dos Equipamentos de Eltrotermofototerapia;
- **REALIZADO:** Aquisição de uma Esteira Ergométrica Profissional, para o trabalho de conteúdos práticos da Unidade Curricular de Fisioterapia Cardiorrespiratória; esse equipamento também é utilizado nos atendimentos na Clínica de Fisioterapia, durante atividades do estágio curricular obrigatório;
- **REALIZADO:** encontro presencial com todos os alunos do curso de Fisioterapia, na primeira semana de aula do semestre de 2023-2. Estavam presentes 88 alunos, e nesse momento foi possível esclarecer algumas dúvidas referentes à: quantidade de aulas online durante o curso; comunicação com a coordenação e professores; boas-vindas aos novos alunos, dando apoio com relação a utilização do Ulife, local das aulas presenciais, apresentação do horário e das professoras do curso.